

Maquette de la page d'accueil

L'approche graphique globale

La ligne directrice des recherches graphiques a été guidée par l'un des objectifs principaux que l'association cherche à matérialiser par le site : *donner au public le plus large possible les moyens de créer ou renforcer des liens d'attachement à ce patrimoine malgré l'impossibilité actuelle de visiter « physiquement » les lieux.*

Alors que le projet d'« ouvrir virtuellement les portes de l'abbaye » aurait été ici inapproprié, car requérant des moyens techniques spécifiques (3D, géolocalisation, réalité augmentée...), l'idée d'une « **expérience immersive** » restait tout à fait envisageable, et me semblait parfaitement appropriée. C'est elle que j'ai de fait retenue comme fil conducteur des choix pour cette page d'accueil.

Le moyen adopté pour créer cette sensation d'immersion est celui d'une **photo plein écran utilisée comme décor de fond de page.**

Pour qu'un tel moyen soit retenable, et aboutisse effectivement à une sensation d'immersion, la condition était de trouver dans les fonds photographiques disponibles des clichés répondant aux critères suivants : résolution suffisante pour un affichage plein écran ; qualité technique (au sens photographique du terme) et esthétique digne d'occuper une telle place à l'écran ; caractéristiques en matière de contraste compatibles avec les impératifs de lisibilité d'un texte affiché en surimpression ; angle de prise de vue le plus proche possible d'une vision du sujet « à hauteur d'homme ».

L'écran d'arrivée

Le décor plein écran

Une photo particulière s'est imposée comme satisfaisant parfaitement à tous ces pré-requis. La prise de vue du cloître plonge immédiatement le visiteur dans la sensation d'être passé non seulement « de l'autre côté » des murs d'enceinte, mais mieux encore au cœur même des lieux, à un emplacement longtemps réservé à l'intimité de la vie monacale, invisible pour qui n'est pas autorisé, là donc où le sentiment d'être un visiteur privilégié est particulièrement fort.

La perspective guide l'œil vers la droite et vers le bas, donnant à la composition un mouvement symbolique vers l'avenir (puisqu'à droite de la ligne de temps pour l'internaute occidental) et au visiteur une sensation de pénétrer plus avant, plus « profondément » dans les lieux. Aspect non moins appréciable de ce choix d'illustration, les qualités techniques du cliché (composition, couleurs...) contribuent fortement à poser d'emblée le site web comme s'inscrivant dans un cadre d'exigence esthétique, ou à tout le moins de sensibilité à ces questions.

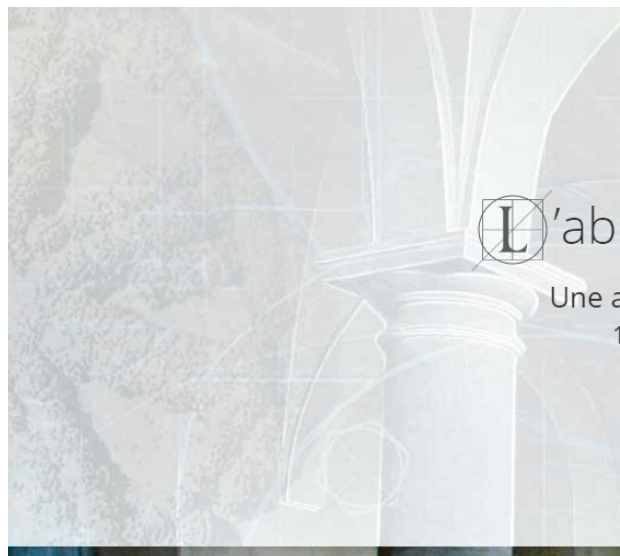
Le décor du titre du site

Le titre du site requiert une mise en valeur particulière. Le niveau de contraste avec l'image de fond doit être important.

L'adoption d'un titre sombre sur fond clair, préférable à cet égard, impliquait un soin particulier pour les ajustements de l'image de fond à cet endroit, en vue de ne pas nuire à son efficacité immersive globale.

La solution graphique trouvée répond aux contraintes de luminosité du fond dérivant des considérations précédentes, tout en apportant une plus-value notable, créée en superposant à l'image du cloître d'autres images porteuses de sens :

- à gauche, la représentation de la rosace de tilleuls rappelle le caractère exceptionnel et unique au monde du domaine, tout en jouant le rôle de « marqueur d'identité visuelle » du lieu, de façon comparable sur certains points à un logo ;
- à droite, un dessin de géométrie évoque le domaine des sciences exactes ;
- on peut distinguer, en filigrane sur toute la largeur, une image pouvant tout aussi bien évoquer un plan d'architecte ou un schéma technique de fabrication, dont les lignes et courbes répondent et jouent avec celles des arcades du cloître.



Si leur justification paraîtra pleinement au lecteur des pages intérieures du site, les deux dernières images listées ci-dessus sont plus paradoxales (au sens étymologique du terme) comme choix d'illustration d'un site consacré à une abbaye, renforçant potentiellement la curiosité du visiteur tout en donnant déjà quelques pistes sur les objectifs poursuivis par l'association éditrice du site web.

Une lettrine originale

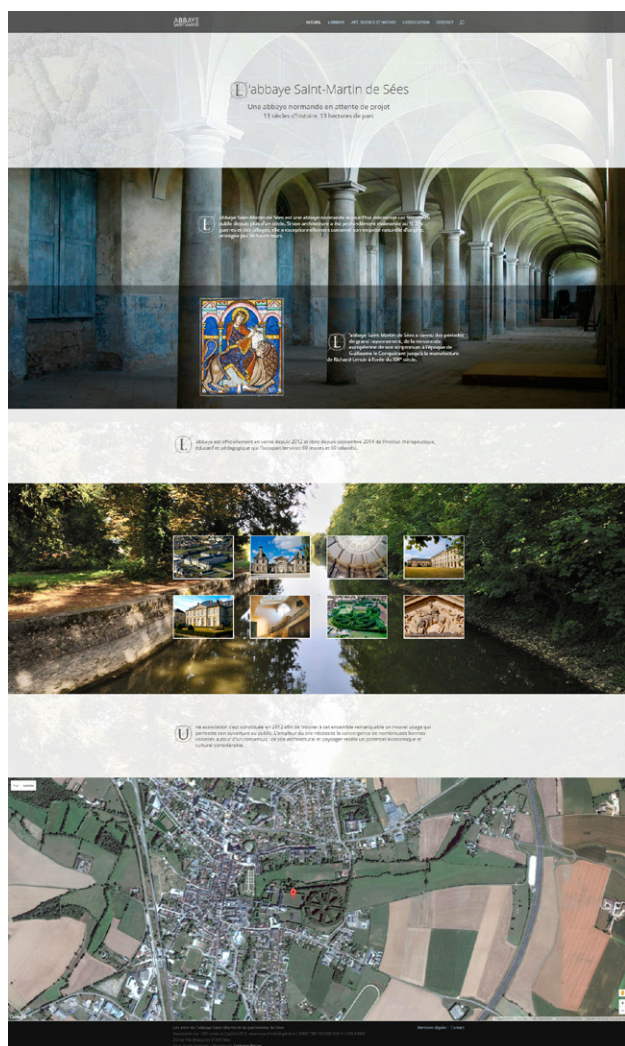
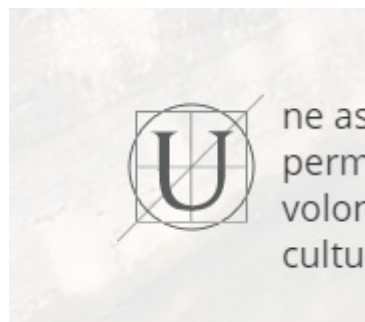
Clin d'œil judicieux pour un lieu ayant longtemps hébergé un scriptorium, l'adoption de lettrines pour marquer les débuts de paragraphe impliquait un soin particulier.

En effet, comme tout autre détail graphique, le style de la lettrine a un impact fort sur l'image globale que se fait le lecteur des « valeurs » et objectifs de l'association. Une lettrine gothique, par exemple, suggérerait parfaitement un intérêt pour la calligraphie et les ouvrages anciens, mais « marquerait » le site web comme orienté vers le passé. À l'inverse, une police de caractères résolument moderne faillirait à restituer la forte volonté de l'association de prendre en compte l'histoire du lieu dans l'invention de son avenir.

Le caractère unique du lieu et du projet associatif m'a amené à choisir de créer des lettrines originales.

Inspirées de *L'homme de Vitruve* de Léonard de Vinci et des tracés-guides utilisés usuellement dans le dessin technique ou artistique, elles ont été réalisées en dessin vectoriel pour obtenir la perfection formelle typique des outils numériques et donner ainsi une impression de modernité.

Du fait de ne pas avoir de double symétrie, ainsi qu'on s'attendrait spontanément à le trouver, le filet oblique, coupant en diagonale la lettrine, suggère l'idée d'incomplétude et de processus en cours.



La progression dans la page

Avec le défilement de la page vers le bas, l'image du cloître décorant le fond de page laisse place à une photo du canal. Puis, plus bas encore, c'est la vue satellite de Google maps qui prend place sur l'écran, montrant l'ensemble de l'abbaye et son environnement proche.

Matérialisant certains points importants que les textes des pages intérieures vont exposer, cette progression en trois images invite le visiteur à suivre un double mouvement :

- allant d'une partie intérieure, presque souterraine, à une vue aérienne ouverte vers l'extérieur du domaine ;
- allant du patrimoine bâti à l'environnement urbain, en passant par la zone paysagère intérieure à l'enceinte.

